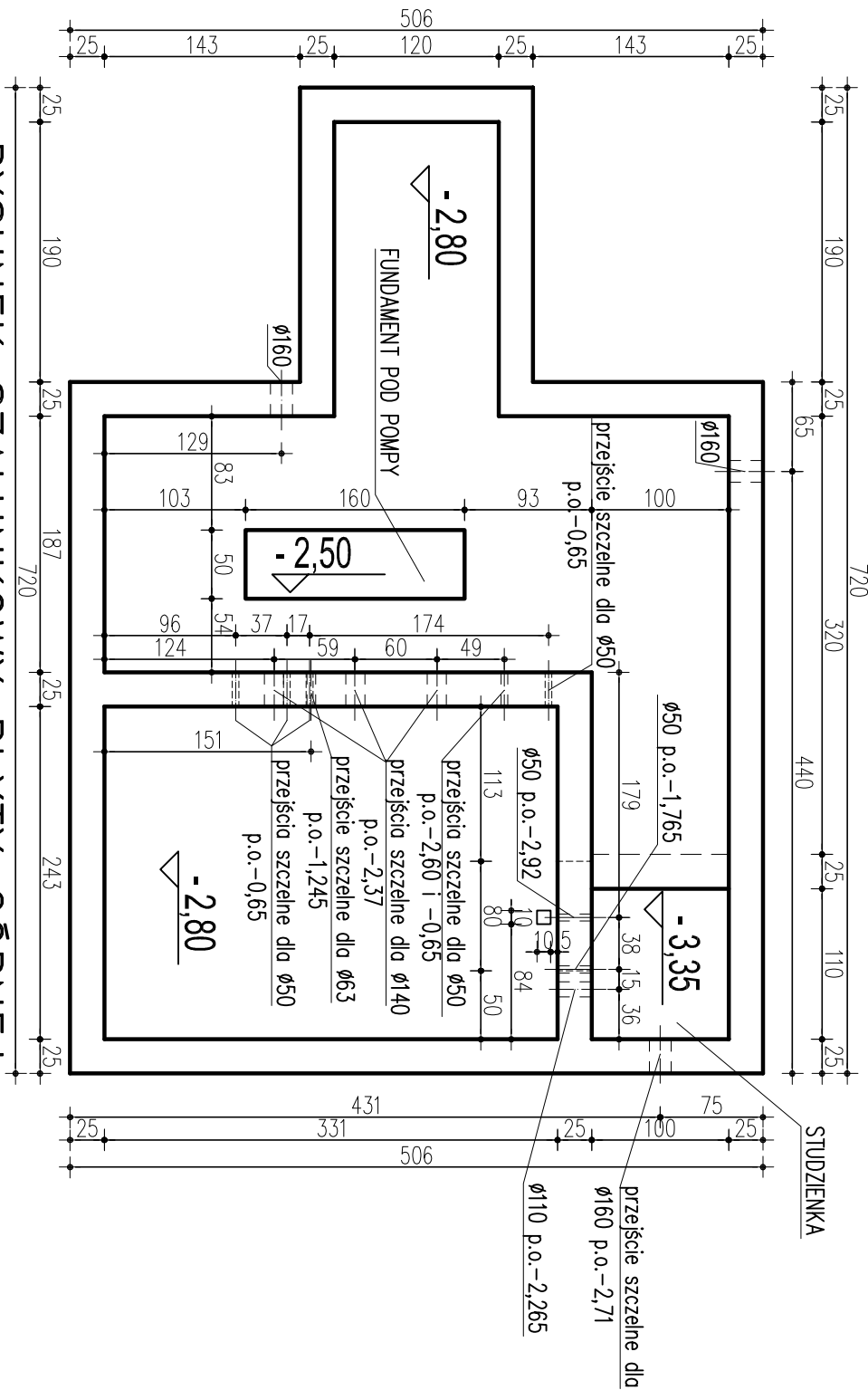
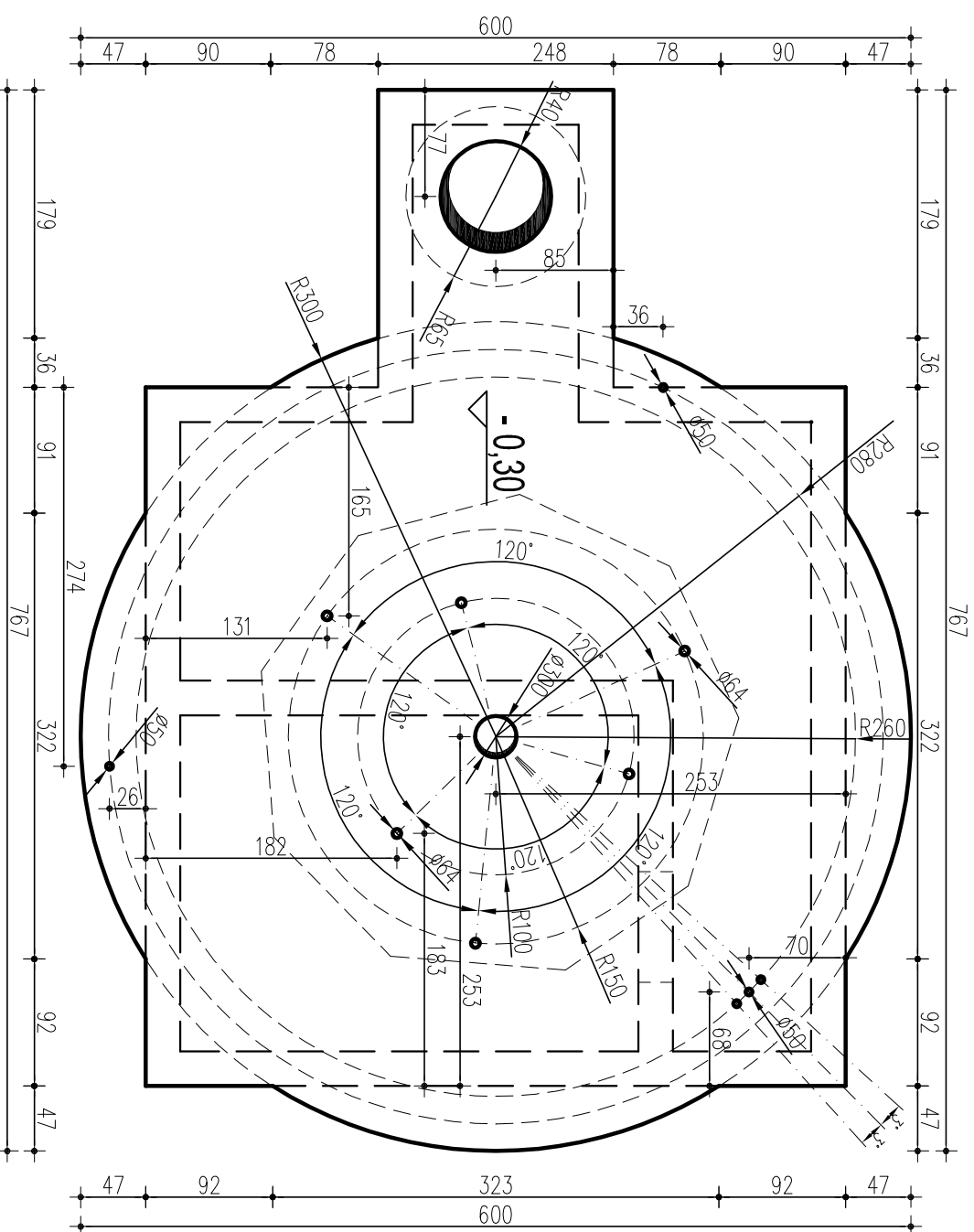


RYСУNEK SZALUNKOWY KOMORY



RYСУNEK SZALUNKOWY PŁYTY GÓRNEJ



UWAGI:

- OPRACOWANIE JEST WYKONYWANE ZGODNIE Z OBOWIĄZUJĄCYMI NORMAMI.
- ROZPATRYWAĆ ŁĄCZNIE Z PROJEKTAMI BRANŻOWYMI.
- WSZYSTKIE WYMIARY NALEŻY SPRAWDZIĆ W MIEJSCU WYKONANIA PRZED ROZPOCZĘCIEM ROBÓT.
- ROZPATRYWAĆ ŁĄCZNIE Z RYSUNKAMI: K2, K3, K4, K5, K6
- MINIMALNA ŚREDNICA WEWNĘTRZNEGO ZAGIĘCIA PRĘTÓW:
DLA PRĘTÓW ŻEBROWANYCH < 20mm WYNOŚI 40,
DLA PRĘTÓW ŻEBROWANYCH ≥ 20mm WYNOŚI 70,
DLA PRĘTÓW GŁADKICH < 20mm WYNOŚI 2,50,
DLA PRĘTÓW GŁADKICH ≥ 20mm WYNOŚI 50,
DLA PRĘTÓW PRĘTÓW PODANO PODANO OSIOWO, DŁUGOŚCI ZAGIĘĆ PRĘTA ZOSTAŁA UWZGLĘDNIONA W DŁUGOŚCI PRĘTA.
- W OBWODZIE OTWORÓW PRĘTY DOCIĄĆ LUB PRZESUNĄĆ DOSTOSOWUJĄC JE DO KSZTAŁTU OTWORU
- WSZYSTKIE PRZEJŚCIA RUR WYKONAC JAKO SZCZELNE

BETON C30/37 W8
STAL ZBROJENIOWA :
A-IIIIN (RB 500W)
OTULINA – 5cm

FABRYKA FIGUR WODNYCH - JACOM SPÓŁKA Z O.O. ul. HOENE WROŃSKIEGO 14B 50 - 376 Wrocław tel. 694 491 588				
Investor	MIEJSKIE PRZEDSIĘBIORSTWO WODOCIĄGÓW I KANAIZACJI SP. z o.o. ul. RZEŹNICZA 1 LUBIN			
Adres inwest.	ul. Krucza LUBIN			
Temat	Projekt bud. - wykonawczy fontanny przy ul. Kruczej w Lubinie			
Tytuł rys.	RYSUNKI SZALUNKOWE			
Branża	Funkcja	Imię i nazwisko	Nr upr.	Podpis
Konstrukcja	Projektant	mgr inż. Anna Mazij	342/85/UW	
	Sprawdzający	inż. Tadeusz Gołębiewski	104/80/WBPP	
	Opracowała	mgr inż. Aldona Gajek		
	Skala	Stadium	Data	Branża
	1:50	PB + PW	19.11.2010	Konstrukcja
				K/1